

Le soleil, l'air pur, les forêts de mélèzes, l'eau de source de montagne...Respirez vous êtes à Vars. Votre appartement au coeur de la station, vous pourrez découvrir une montagne d'activités pour des vacances actives ou vous évader au sein d'une nature grandiose : Parc Régional du Queyras, Réserve Naturelle du Val d'Escreins, Parc National des Ecrins, Vallée de l'Ubaye, lac de Serre Ponçon...

Votre séjour
1 semaine

à partir de **275 €(*)**
en appartement 2 pièces 6 couchages, 36m2

à partir de **400 €(*)**
en chalet mitoyen triplex 10 couchages, 72m2

(*) tarifs / logement / semaine du 26/06 au 09/07 et du 20/08 au 03/09/11



RESIDENCE et CHALETS MITOYENS **Bouquetin I & II**



HEBERGEMENT

Résidence "Le Bouquetin" située à Vars-Les-Claux, à 250m du centre de la station dans le nouveau quartier du Fournet. Commerces à proximité de la résidence.

Appartements 2 pièces 6 couchages, 2/3 pièces et duplex 8 couchages ou triplex 10 couchages, entièrement équipés et tous orientés sud/sud-ouest.

location du samedi 16h au samedi 10h
(possibilité de jour d'arrivée au choix et de courts séjours selon disponibilité)



LE PRIX COMPREND

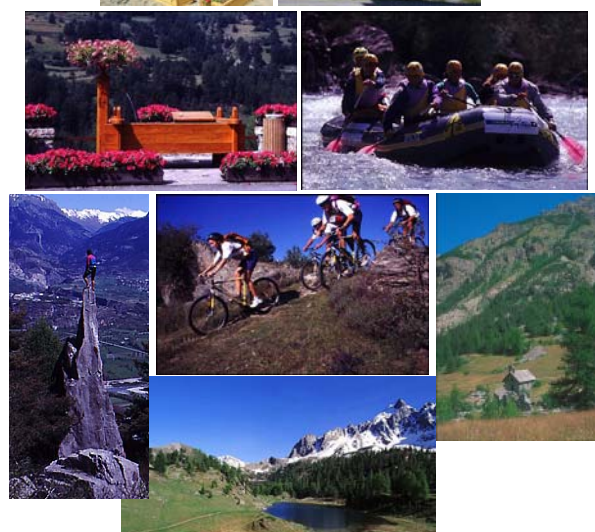
la location de l'appartement + frais annexes (eau, électricité, chauffage)

LE PRIX NE COMPREND PAS

l'assurance annulation séjour, le linge de maison, les draps, la taxe de séjour et les activités sportives ou de découverte

OPTIONS à la carte

Choisissez vos prestations annexes et autres loisirs:
VTT, eau vive, parcours aventure, tennis, parapente, canyoning, escalade, via ferrata, randonnées, équitation, sports acrobatiques, golf, tir à l'arc, paint ball, courses cyclistes, pêche, mini-club, expositions, musées, festival de musique...



GUILTOUR : S.A.E.M. au capital de 47 792,77 € - SIRET 40063351700018 - Organisme local de tourisme Autorisé par arrêté préfectoral n° AU005960001 du 25/03/96

INFORMATION - RESERVATION



GUILTOUR - BP 2 - 05 600 Guillestre
tel : 33 (0)4 92 45 09 46 / fax : 33 (0)4 92 45 01 09
Email : vars@guiltour.com
Internet : www.vars.com

TARIFS des LOCATIONS - ETE 2011

prix par appartement et par semaine (Pour les arrivées du : (samedi 16h au samedi 10h))	JUN		JUILLET				AOÛT				JUN	JUILLET	AOÛT	
	25	02	09	16	23	30	06	13	20	27	du 25/06 au 09/07/2011	du 09/07 au 30/07/2011	du 13/08 au 20/08/2010	du 20/08 au 03/09/2011
LOCATION SEULE - prix par appartement / semaine											COURTS SEJOURS / WEEK-ENDS (prix / apt. / nuit) - 2 nuits minimum			
Appartements 2 pièces 6 pax (36-41m2 au Bouquetin)	€ 275	275	385	385	385	515	515	440	275	275	50	70	70	50
Appts. 2 pièces ou Duplex 8 pax (48-53m2 au Bouquetin)	€ 320	320	450	450	450	600	600	510	320	320	58	82	82	58
Chalets mitoyens Triplex 9/10 pax (72m2 au Bouquetin II)	€ 400	400	630	630	630	900	900	765	400	400	73	115	115	73
Réduction* de 15% pour toute réservation effectuée plus de 50 jours avant l'arrivée Réduction* de 25% pour tout séjour de 2 semaines consécutives Réduction* de 35% pour tout séjour de 3 semaines consécutives Réduction* de 45% pour tout séjour de 4 semaines consécutives														

* offres non cumulables

- . Les appartements doivent être rendus propres. Services à la carte : ménage (50 à 70 €), lit bébé (25 €)
- . Taxe de séjour non comprise (à régler sur place - 0,46 € / nuit / personne)
- . Caution : 250 € / appartement et 350 € / chalet
- . Animaux domestiques : 25 € la semaine, à régler sur place
- . Draps non compris (location possible sur place)

. Activités en option sur place : eau vive, canyoning, randonnées, piscine, VTT, parcours aventure, via ferrata, tir à l'arc, tennis, golf, centre équestre, centre acrobatique, parapente, mini-club, expositions, musées...



HEBERGEMENT

RESIDENCE LE BOUQUETIN : Résidences de grand confort à Vars construites en 1999 et 2007 à 200m du centre. Parking, bagagerie, TV dans les appartements, accès handicapés. Avec supplément : animaux domestiques . Restaurants et magasins de sports à proximité.

APPARTEMENT 2 PIECES 6 pers. tout équipé : 36 / 41 m² avec balcon. coin montagne 2 lits superposés. séjour avec 1 banquette-lit 140 ou 2 lits gigognes et coin cuisine intégré (évier-réfrigérateur-plaques four-lave vaisselle). chambre indépendante avec 2 lits individuels. salle de bain. wc indépendant.

APPART. 2 PIECES ou DUPLEX 8 pers. tout équipé : 48 / 53 m² avec balcon. coin montagne 2 lits superposés. séjour avec banquette-lit 140 et/ou 2 lits gigognes et coin cuisine intégré. chambre avec 2 lits indépendants ou mezzanine 2 lits superposés + 2 lits gigognes. salle de bain. wc indépendant.

CHALET MITOYEN TRIPLEX 10 pers. 72m² avec coin cuisine équipé (plaques, réfrigérateur, four, lave vaisselle) séjour avec un canapé lit ou lits gigognes, coin repas, télévision, wc, casier à skis et rez de jardin avec une orientation sud/sud-ouest
 1^{er} étage : une chambre avec 1 lit double + 1 chambre avec 2 lits individuels + salle de bains avec baignoire et wc
 2^e étage : une chambre avec 2 ou 3 lits individuels + 1 coin nuit avec 1 ou 2 lits individuels + salle de bains avec douche et wc

RESERVATION

Conditions particulières (extrait) : Acompte de 30% du séjour à la réservation - solde à 30 jours avant la date de début de séjour - pour une réservation prise moins de 30 jours avant la date du début du séjour, le paiement total du séjour est effectué en un seul règlement.

INFORMATIONS / RESERVATIONS

GUILTOUR réservation touristique - BP 2 - 05600 GUILLESTRE . tel : 04.92.45.09.46 . fax : 04.92.45.01.09 . Email : vars@guiltour.com

Nom :

semaine du ___ / ___ / ___ au ___ / ___ / ___

Prénom :

type d'appartement souhaité :

Adresse :

nombre de personnes :

Tel / fax :

Email :

Prix :